



# ISEG

**Leading To The Future**  
**Módulo Internacional**

13 a 17 de abril de 2026  
Lisboa, Portugal

Formato presencial nas instalações do ISEG em Lisboa





# SOBRE A FIA

Há mais de 45 anos, a FIA é reconhecida como uma das melhores escolas de negócios em educação executiva e consultoria, com soluções customizadas para organizações dos setores privado e público no Brasil e em vários outros países.

Criada em 1980 por iniciativa de professores do Departamento de Administração da FEA-USP, a FIA é uma entidade privada, sem fins lucrativos.

Seu principal objetivo é desenvolver e disseminar conhecimentos em Administração com a realização de atividades de ensino, consultoria e pesquisa aplicada.

É referência nacional e internacional porque ensina a transformar conhecimento em resultados que mudam o jogo nos negócios e na sociedade.

A dinâmica de aprendizagem alia teoria e prática, promovendo espírito empreendedor e inovação em empresas consolidadas ou em novos players.

Experiência transformadora para o sucesso de profissionais e de organizações que desejam liderar as revoluções empresariais do presente e do futuro.



Lisbon School  
of Economics  
& Management  
Universidade de Lisboa

O objetivo deste programa é ajudar as pessoas nas organizações a melhorar a forma como enfrentam contextos incertos e turbulentos. Nós o ajudaremos a desenvolver a capacidade de antecipar tendências e explorar cenários e como isto pode melhorar sua abordagem da estratégia e dos processos de inovação.

O programa tem duração de cinco dias (2º a 6º feira), compreendendo palestras e visitas a organizações e empresas da região, totalizando 30 horas de atividades didático-pedagógicas. Os participantes terão a oportunidade de explorar os conceitos e ferramentas mais avançados nos campos da previsão, design estratégico e inovação, integrados em uma Estrutura de Futuros única. Os participantes terão acesso em primeira mão ao 'SCANNING, SENSING AND ACTING' Framework, usado para antecipar e explorar o futuro, identificar novas oportunidades e construir estratégias inovadoras para resolver desafios estratégicos.

Acreditamos que o treinamento leva a um maior valor para os participantes através da aplicação e prática direta. Consequentemente, a organização tem mais potencial a ganhar com este investimento: tanto na riqueza de seus recursos humanos, quanto na geração de ideias que possam beneficiar o negócio.

O programa proposto é baseado em uma metodologia mista que inclui várias dimensões. As sessões serão de natureza dinâmica. O objetivo é encontrar o equilíbrio certo entre a experiência teórica e prática.

O ritmo de aprendizagem em constante mudança é projetado para garantir os melhores resultados e contribuir para uma maior retenção dos conceitos apresentados.



# ATIVIDADES

## PROGRAMA DE 2026

ABRIL 13	ABRIL 14	ABRIL 15	ABRIL 16	ABRIL 17
Sessão de Boas-Vindas CEO ISEG Executive Education & Paulo Soeiro de Carvalho	Digitalização, detecção e Atuação: Um futuro estrutura Paulo Soeiro de Carvalho	Construindo Cenários para o Futuro Paulo Soeiro de Carvalho	Finanças Sustentáveis Vitor Barros	Inteligência artificial: Aplicações, Implicação, Especulações Paulo Dimas
Previsão: Pensando e Agindo no Futuro Paulo Soeiro de Carvalho	Construindo Cenários para o Futuro Paulo Soeiro de Carvalho	Almoço	Design Estratégico e Inovação Rui Quinta & Tiago Nunes	Design Estratégico e Inovação André Bello
Almoço	Almoço	Design Estratégico e Inovação Rui Quinta & Tiago Nunes	Almoço livre	Almoço
Digitalização, detecção e Atuação: Um futuro estrutura Paulo Soeiro de Carvalho	Visita à empresa		Visita à empresa	Design Estratégico e Inovação André Bello
O futuro não será uma atualização – será uma reinicialização Alfredo Castro	Jantar de Confraternização			Programa envolver você e chave aprendizados Paulo Soeiro de Carvalho

\*Programação prévia, pode ser alterada pela instituição parceira em função da disponibilidade dos professores ou speakers.

# O PROGRAMA

Uma experiência imersiva em Lisboa que visa desenvolver a capacidade dos participantes de antecipar tendências, explorar cenários e como isso pode melhorar a sua abordagem aos processos de estratégia e inovação.



## CARGA-HORÁRIA

30 horas de atividades Didático-pedagógicas



## DIAS DA SEMANA

2ª a 6ª feira



## RECOMENDAÇÃO

Chegar pelo menos um dia antes (domingo) e sair um dia depois (sábado)



## PROGRAMAÇÃO

Aulas/palestras e visitas a empresas e organizações da região



## DOCENTES

Professores da escola de Negócios da Universidade, mais detalhes abaixo



## ATIVIDADES LIVRES

A critério dos alunos, sugestões abaixo



## CERTIFICAÇÃO INTERNACIONAL

Emitido por ISEG

# DOCENTES



## **Paulo Soeiro de Carvalho**

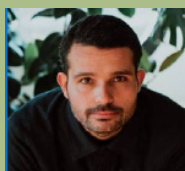
Diretor do Programa

Diretor Executivo do MBA ISEG, o MBA da Universidade de Lisboa. PhD em Ciências de Gestão, Université Jean Moulin Lyon 3. Foi Diretor de Economia e Inovação da Câmara Municipal de Lisboa. Coordena a Pós- Graduação em “Estratégia, Inovação e Prospectiva”.



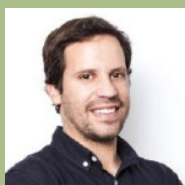
## **Rita Alemão**

Cofundadora e sócia gerente da LYD, é especializada em Desempenho Organizacional e seus conceitos e métodos de intervenção são baseados em suposições e ferramentas psicodinâmicas, utilizadas pelo INSEAD e MIT. Coordena o fluxo de Liderança e Desenvolvimento Pessoal do MBA do ISEG.



## **Rui Quinta**

Coach Oficial de Design Thinking na HPI Academy – School of Design Thinking em Berlim e membro da rede internacional de inovação WWHDO. Cofundador da Peixaria Centenária, Toyno e With Company.



## **Tiago Nunes**

Técnico Oficial de Pensamento em Design na Academia HPI – Escola de Pensamento em Design em Berlim. Co-fundador da With Company – Consultoria em Design Estratégico. Membro fundador da rede internacional de inovação D.eople.



# PERGUNTAS FREQUENTES

## **Passagem, hospedagem e passeios estão incluídos?**

Não. O valor inclui o curso, material e todas as aulas, palestras, workshops e visitas técnicas incluídas no cronograma. Aquisição de passagem aérea, reserva de hotel e organização de eventos turísticos ficarão sob responsabilidade do participante.

## **Em qual idioma são ministradas as atividades?**

Aulas, palestras, visitas e atividades são realizadas em português..

## **Há frequência mínima?**

Para obter o certificado de conclusão é necessário ter frequência mínima de 85%.

## **O curso oferece certificação internacional?**

Sim, os estudantes com frequência mínima receberão um certificado emitido pelo ISEG Executive Education.

## **Em qual local o Programa é realizado?**

Este programa é uma parceria entre o ISEG Executive Education e a FIA Business School. O curso é realizado em Lisboa, Portugal, nas dependências do ISEG, com entrada localizada na Rua das Francesinhas, esquina com a Rua dos Industriais.

## **É necessário visto para realizar o curso?**

Nos termos da legislação em vigor, os portadores de passaporte brasileiro não necessitam de visto para entrar em Portugal, por um período de 90 dias, nos casos de Turismo; Negócios; Cobertura jornalística ou Missão cultural. No entanto, a isenção de visto não exige da apresentação às autoridades fronteiriças portuguesas de alguns documentos. Favor acessar o site do Consulado Português Brasil para obter os detalhes: <https://consuladoporlugal.org.br/visitantes-brasileiros-em-portugal/>

## **Seguro viagem está incluído?**

Não. Recomendamos que você acione o seu seguro viagem, para caso de acidentes e necessidades.

Entre em contato com seu plano de saúde e/ou cartão de crédito, geralmente esses serviços disponibilizam cobertura. É também possível contratar o seguro viagem no momento da aquisição da passagem por meio de agência de viagem.

# Investimento

---

# R\$ 17.900

Ou em até **10x de R\$ 1.790,00** sem juros no boleto ou cartão.

- Valor sujeito a ajuste de câmbio no ato da matrícula.
- Não inclui passagem, hospedagem e Discovery Day (Cultura e Turismo).

## VAGAS LIMITADAS!

Há um limite pela ISEG quanto ao número de alunos. Serão considerados matriculados os inscritos que cumpriram todos os passos (inscrição, contrato assinado e pagamento de boleto), desde que o número máximo de participantes pela ISEG não seja ultrapassado.

## O valor inclui:

- O projeto, a coordenação, a personalização e o ensino;
- O acesso a uma plataforma onde a documentação de apoio será disponibilizada em formato digital;
- Apoio do pessoal durante todo o programa;
- Almoços (nas aulas durante o dia todo), coffee-breaks durante o programa;
- Deslocamento para as visitas técnicas;
- Certificado internacional emitido pelo ISEG Executive Education

# Hospedagens próximas que indicamos

## **Hotel Ibis Liberdade**

Distância cerca de 18 minutos a pé  
Rua Barata Salgueiro 53, Santo Antônio, Lisboa

## **Hotel Jardim da Lapa**

Distância cerca de 5 minutos a pé  
52A Rua Sacramento à Lapa, Estrela, Lisboa

## **Lisbon São Bento Hotel**

Distância cerca de 11 minutos a pé  
Rua de São Bento, 353, Santo Antônio, Lisboa

## **Dear Lisbon Gallery House**

Distância cerca de 8 minutos a pé  
Rua de São Bento, 31, Misericórdia, Lisboa

## **York House Lisboa**

Distância cerca de 10 minutos a pé  
Rua Das Janelas Verdes, 32, Estrela, Lisboa



# Transfer Aeroporto

## – Hotel – Aeroporto

**i** \*valores pagos a parte, não incluídos no pacote

### **METRÔ**

O Aeroporto de Lisboa tem uma estação de Metro com linha direta para o centro da cidade. A linha 'Aeroporto – Saldanha' leva até à Baixa de Lisboa em cerca de 20 minutos. A rede de metrô permitirá que você se desloque pela cidade com facilidade. É uma maneira rápida e barata de se locomover.

### **TÁXI**

Você sempre pode encontrar um táxi no aeroporto, normalmente na fila do lado de fora dos terminais de embarque e desembarque. Como o centro da cidade fica muito próximo, os táxis são uma opção de transporte bastante acessível, mesmo com as taxas de bagagem e/ou animais de estimação que podem ser cobradas à parte pelo motorista

Mais informações: <https://www.aeroportoisboa.pt/en/lis/access-parking/getting-to-and-from-the-airport/public-transportation>





# CONTATOS



**Marcia Oliveira**

faimersoes@fia.com.br  
(11) 97398-2120



**Patricia Alves**

faimersoes@fia.com.br  
(11) 98698-2432



# Imersões Internacionais

Explore as oportunidades e abra caminho  
para novas experiências e conhecimentos.

---

[FIA.COM.BR/IMERSOES-INTERNACIONAIS/](https://www.fia.com.br/imersoes-internacionais/)