



ISEG

Liderando com Impacto Módulo Internacional

12 a 16 de outubro de 2026
Lisboa, Portugal

Formato presencial nas instalações do ISEG em Lisboa



ISEG EXECUTIVE EDUCATION



SOBRE O ISEG



Localizada no coração de Lisboa, com instalações e espaços únicos, típicos de um monumento nacional, com excelentes condições de trabalho e um ambiente inspirador.

Com mais de um século a liderar a educação em economia e gestão em Portugal, o ISEG é destaca-se como uma das melhores escolas de Economia e Gestão em Portugal.

O maior e mais qualificado corpo docente em Economia e Gestão em Portugal, incluindo executivos com experiência valiosa no campo.

O grupo de alumni mais prestigiado nos campos da Economia e Gestão em Portugal.

Mais de 5000 estudantes, dos quais 20% são internacionais e de mais de 70 nacionalidades.





SOBRE A FIA

Há mais de 45 anos, a FIA é reconhecida como uma das melhores escolas de negócios em educação executiva e consultoria, com soluções customizadas para organizações dos setores privado e público no Brasil e em vários outros países.

Criada em 1980 por iniciativa de professores do Departamento de Administração da FEA-USP, a FIA é uma entidade privada, sem fins lucrativos.

Seu principal objetivo é desenvolver e disseminar conhecimentos em Administração com a realização de atividades de ensino, consultoria e pesquisa aplicada.

É referência nacional e internacional porque ensina a transformar conhecimento em resultados que mudam o jogo nos negócios e na sociedade.

A dinâmica de aprendizagem alia teoria e prática, promovendo espírito empreendedor e inovação em empresas consolidadas ou em novos players.

Experiência transformadora para o sucesso de profissionais e de organizações que desejam liderar as revoluções empresariais do presente e do futuro.

METODOLOGIA

Formação prática e interativa, com uso de metodologias ativas, como:



SESSÕES EM SALA

Em contexto de sala de aula (presencial ou virtual), especialistas e professores partilham os mais recentes conhecimentos, teorias e tendências, bem como metodologias e ferramentas de uma forma robusta e inspiradora.



WORKSHOPS

Os workshops são dinâmicas de caráter essencialmente prático e aplicável, promovendo um aprofundamento das matérias e garantindo a transferência dos conhecimentos adquiridos para as práticas do dia a dia.



BUSINESS CASES

Permitem aos participantes aprofundar os conhecimentos adquiridos através da resolução de casos e desafios, desenvolvidos em contexto académicos. Os Business Cases implicarão momentos de estudo prévio individual e serão resolvidos em momentos de trabalho em grupo.



DINÂMICAS DE GRUPO

Exercícios interativos que promovem a troca de experiências e a cocriação de soluções. Por meio da colaboração e do diálogo, esta metodologia aprofunda o conhecimento e transforma as aprendizagens em resultados práticos.



LIDERANDO COM IMPACTO



OBJETIVOS DO CURSO

Este Programa consiste numa experiência de imersão em conhecimentos e práticas de planejamento estratégico com o objetivo de preparar executivos para se destacarem nos níveis de topo da organização. Através da incorporação das mais avançadas teorias de gestão estratégica, ferramentas de análise, visitas, simuladores e estudos de caso, os participantes serão capazes de aplicar e desenvolver o pensamento crítico e estruturar modelos de planejamento estratégico.

Serão ainda desenvolvidas temáticas relacionadas com Inovação e Liderança, fundamentais para a criação de valor e a diferenciação no mercado. Os participantes terão a oportunidade de explorar abordagens inovadoras para a resolução de desafios empresariais, estimulando a criatividade e a capacidade de adaptação a um ambiente em constante transformação. Além disso, serão trabalhadas competências de liderança inspiradora e eficaz, promovendo a mobilização de equipes, a tomada de decisão estratégica e a construção de uma cultura organizacional orientada para o crescimento sustentável.

O Programa fecha com um Impact Challenge que fará a integração de todos os conhecimentos adquiridos.



EXPERIÊNCIA TRANSFORMADORA

Num mundo corporativo em constante transformação, a **capacidade de liderar, inovar e pensar estrategicamente** é essencial para gestores e líderes que desejam acompanhar as mudanças, mas acima de tudo antecipá-las e moldá-las.

○ **Programa Liderando com Impacto** foi desenhado para proporcionar uma experiência transformadora, capaz de desenvolver profissionais que naveguem com sucesso pelo ambiente empresarial atual.

Com uma abordagem inovadora, o **Programa Liderando com Impacto** combina:

Conhecimento state of the art

Visitas Empresariais

Frameworks Participativas

Simulador



LIDERANDO COM IMPACTO

OBJETIVOS



Explore

Desenvolva uma mentalidade curiosa e crítica para identificar novas oportunidades, reinventar estratégias e desafiar o status quo. Este programa equipa os líderes com ferramentas para se adaptarem continuamente a mercados em constante transformação.



Ignite

Inspire e motive as suas equipas a alcançarem altos desempenhos. Aprenda a criar uma energia sinérgica, alinhando indivíduos a objetivos comuns e construindo uma cultura de sucesso sustentável.



Power-up

Capacite-se com metodologias robustas para identificar pontos fortes, superar vulnerabilidades e desenvolver um “pensamento olímpico”. Este programa promove a autoliderança e o crescimento contínuo, criando uma base sólida para liderar outros.



Collaborate

Lidere com empatia e eficácia em ambientes colaborativos. Este programa ensina técnicas para construir equipas inclusivas, alinhar interesses divergentes e criar um fluxo organizado e harmonioso.



LIDERANDO COM IMPACTO

PERFIL DA TURMA

Este programa destina-se a um grupo de até 35 participantes:

- **Gestores** que procuram dominar o novo contexto empresarial e fortalecer as suas competências, integrando de forma equilibrada capacidades estratégicas e humanas;
- **Líderes** que visam obter o melhor das suas equipas e impulsionar o negócio usando as melhores ferramentas e frameworks de Gestão de Pessoas e de Inovação.

Este programa irá decorrer de **12 a 16 de outubro de 2026** (dias úteis da semana) em **formato presencial**, nas **instalações do ISEG em Lisboa, Portugal**.

LIDERANDO COM IMPACTO

JORNADA DE APRENDIZAGEM

Total de horas: 30 horas

	2ª feira 12 de outubro 2026	3ª feira 13 de outubro 2026	4ª feira 14 de outubro 2026	5ª feira 15 de outubro 2026	6ª feira 16 de outubro 2026
Manhã	Boas-vindas & tour do Campus do ISEG	Estratégia em Mercados Voláteis (Joana Santos Silva)	Liderança Disruptiva na Era do Trabalho Remoto: Desafios, Estratégias e o Impacto do AI (Alfredo Castro)	Impact Challenge (Joana Santos Silva & Ricardo Costa)	Liderança & Superação (Nuno Delgado)
	As lições do Everest: Liderar com Impacto (Joana Santos Silva)				Conclusão & Key Learnings (Alfredo Castro)
Almoço	Almoço (incluído)	Almoço (incluído)	Almoço livre	Almoço (incluído)	Almoço de encerramento e entrega de diplomas (incluído)
Tarde	Liderança Disruptiva na Era do Trabalho Remoto: Desafios, Estratégias e o Impacto do AI (Alfredo Castro)	Laboratório de Inovação (Joana Santos Silva)	Visita à empresa	Impact Challenge (Joana Santos Silva & Ricardo Costa)	Tempo livre
Noite	Tempo livre	Tempo livre	Tempo livre	Jantar de confraternização	

ATIVIDADES

TOUR DO CAMPUS DO ISEG

No primeiro dia do grupo no campus do ISEG, sugerimos uma visita ao campus para estimular a participação e o interesse pelo programa.

- O campus do ISEG situa-se no **centro de Lisboa**, entre a Lapa e a Assembleia da República, para onde foi transferido em 1911 – quando o antigo **Convento das Inglesinhas**, nome pelo qual era conhecido o Convento da Ordem de Santa Brígida, foi expropriado e entregue ao Instituto Superior do Comércio.
- Os participantes ficarão a conhecer **os diferentes edifícios que compõem o campus do ISEG**, bem como a observar algumas **caraterísticas do edifício do século XV**.
- Esta visita, **que combina edifícios históricos e modernos**, será conduzida por um elemento do ISEG Executive Education.





AS LIÇÕES DO EVEREST: LIDERAR COM IMPACTO

Simulador Everest Challenge

Esta simulação premiada, criada pela Harvard Business School, utiliza o **contexto dramático de uma expedição ao Monte Everest** para reforçar a aprendizagem dos participantes sobre dinâmica de grupo e liderança.

Os participantes desempenham um dos 5 papéis de uma equipe de alpinistas que tentam chegar ao cume da montanha.

Durante cada ronda de jogo, têm de discutir coletivamente se devem tentar o próximo acampamento a caminho do cume.

Em última análise, as equipes devem escalar 5 acampamentos em 6 dias simulados, totalizando aproximadamente 1,5 horas reais de tempo de jogo.

Os membros da equipe **analisam a informação** sobre o tempo, as condições de saúde, os abastecimentos, os objectivos e a velocidade de caminhada e determinam a quantidade de informação a comunicar aos seus colegas de equipe. Ao longo da viagem, a equipe deve também **tomar decisões** em resposta a 3 desafios ocultos que afetam a sua ascensão, velocidade de caminhada, saúde e sucesso geral.

ESTRATÉGIA EM MERCADOS VOLÁTEIS

Temas

- Traçar o contexto macro e o mundo VUCA;
- Caracterizar as forças que criam oportunidades e ameaças ao negócio;
- Identificar a transformação das fontes de criação de valor;
- Descrever as tendências da procura;
- Mapear as pressões competitivas;
- Identificar os mecanismos de isolamento da concorrência;
- Verificar se a empresa possui uma vantagem ou desvantagem competitiva;
- Estratégias e ações que garantem a relevância num mercado dinâmico;
- Novos modelos de negócio e como os operadores históricos se devem posicionar num mundo volátil;
- Capacidades dinâmicas (DCs).





LIDERANÇA DISRUPTIVA NA ERA DO TRABALHO REMOTO:

DESAFIOS, ESTRATÉGIAS E O IMPACTO DA INTELIGÊNCIA ARTIFICIAL

Temas

- Compreender os desafios da liderança disruptiva e os novos modelos híbridos de trabalho.
- Conhecer as estratégias para liderar equipes digitais e gerir organizações com novas competências de liderança e conhecimentos críticos/estratégicos.+
- Estabelecer ações práticas para gestão de equipes remotas/digitais, levando-se em foco o papel das tecnologias emergentes, como a Inteligência Artificial (IA).
- Aprender princípios de “storytelling” no mundo corporativo e os novos formatos de comunicação e cooperação de pessoas e equipes em ambientes híbridos.

LABORATÓRIO DE INOVAÇÃO

Este exercício pretende incutir nos participantes uma consciência da transformação que está a afetar o setor das organizações de clientes. O processo de evolução tecnológica está a ocorrer a um ritmo acelerado, o que se traduz em novas expectativas e exigências dos clientes, novos modelos de negócio, ecossistemas mais complexos em termos de regulação, governação e postura na sociedade e ainda novas necessidades de produtos e serviços que têm de refletir as necessidades do mercado. Estamos na era das plataformas, onde modelos enxutos e ágeis são os que melhor se posicionam para a sustentabilidade futura da organização. A IA, a ciência dos dados, o machine learning e os novos insights sobre o comportamento humano trarão novas formas de estar no mercado através da segmentação e personalização que serão factores críticos de sucesso para o futuro da organização cliente.

A: Novos Clientes

- Conhecimento do consumidor
- Segmentação e personalização baseada em dados
- Gestão da marca e da comunicação integrando novas tecnologias

B: O Futuro da Organização

- Módulos Customizados

C: Produtos/Serviços

- Criar produtos rentáveis
- Lacunas no mercado
- Repensar o ecossistema financeiro e a forma de servir

D: Tecnologia

- Inteligência Artificial
- Big Data e Análise de Dados
- Machine learning



IMPACT CHALLENGE

Este desafio consiste em receber um **briefing inicial** para compreender o cenário empresarial em que se irá atuar. Passos do desafio:

- **Integrar uma equipe** e assumir um papel fundamental na resolução de desafios estratégicos e operacionais;
- Viver uma experiência **imersiva e prática**, enfrentando situações reais que exigem visão estratégica, capacidade de decisão e espírito de equipe;
- Desenvolver competências essenciais para a liderança, como **comunicação, tomada de decisão, negociação e gestão de conflitos**. Ao longo do dia, os participantes serão postos à prova em diferentes contextos e será necessário pensar fora da caixa para alcançar os objetivos do grupo. No final, haverá um **momento de reflexão e partilha** para consolidar aprendizagens e identificar oportunidades de crescimento.





LIDERANÇA

O desporto de alta competição obriga a uma auto-liderança poderosa, rigor no treino físico e uma mentalidade vencedora. O judo, em particular, ensina valores e habilidades que podem ser aplicados na liderança empresarial.

Esta sessão conta com um testemunho de um medalhista olímpico que partilha a sua experiência de uma forma muito participativa e animada.

Temas:

- Seiryoku Zenyo “melhor emprego da energia”
- Jita Kyoei “prosperidade e benefícios mútuos”
- Jiko no Kansei “procura constante pela perfeição física e mental”

KEY LEARNINGS

1. Desenvolver uma **mentalidade crítica e curiosa** para identificar oportunidades, **reinventar estratégias e liderar em ambientes digitais**, híbridos e multiculturais.
2. Adotar a tecnologia e a inovação como diferencial competitivo, aplicando **soluções criativas e sustentáveis**.
3. Compreender o **impacto da Inteligência Artificial na liderança** e na transformação dos negócios, dominando tecnologias emergentes.
4. Exercitar o pensamento estratégico para **liderar em cenários** incertos e contextos voláteis.
5. Desenvolver habilidades de **liderança disruptiva para o trabalho remoto**, tomando decisões com dados, intuição e colaboração.
6. Utilizar **storytelling corporativo para comunicar com impacto e engajar** equipes e stakeholders.
7. Consolidar aprendizados e **criar um plano de ação para transformar ideias em impactos concretos** com o modelo EPIC (Explore, Ignite, Power up, Collaborate).



COORDENAÇÃO E DOCÊNCIA





COORDENADORA E DOCENTE

Joana Santos Silva

CEO do ISEG Executive Education

CEO do ISEG Executive Education e Diretora do MBA do ISEG Executive Education. Assessora da Presidência do ISEG para **Desenvolvimento Estratégico** e Professora de Estratégia, Transformação Digital, Marketing e Marketing Digital.

PhD em **Gestão com Especialização em Estratégia**. MBA pela CatólicaNova e Licenciada em Ciências Farmacêuticas pela Universidade de Coimbra. Pós-graduada pela Kellogg School of Management.

Desempenhou funções como Membro da Administração como Senior Director for Strategy and Advancement na CATOLICA-LISBON. Diretora de programas de Formação de Executivos nas áreas de gestão estratégica, marketing, gestão comercial e na área da saúde.

Membro da Direção da Make-a-Wish Portugal. Foi distinguida com o **prémio Dona Antónia Adelaide Ferreira**, que anualmente premeia uma mulher Portuguesa que se tenha destacado pelo seu espírito empreendedor e capacidade de gestão. Exerceu funções de Investigação e Desenvolvimento, Strategic Marketing.



DOCENTE

Alfredo Castro

Professor Convidado do ISEG Executive Education

Mestre em **gestão com especialização em liderança de equipes híbridas**, graduado em Engenharia e pós-graduado em gestão e finanças.

Autor de 12 livros e professor em instituições nos EUA, Brasil e Portugal.

Ocupa cargos de C-level há vários anos, com experiência em mais de 30 países na Europa, Américas, Ásia e África. Atualmente é **Diretor Executivo da MOT Training and Development**, uma consultoria com sedes em Miami, São Paulo e Lisboa. Realiza formações em inglês, português e espanhol. Conselheiro certificado de empresas, atuando no conselho do Click Institute nos EUA e na ATD. **Experiência como coach de executivos e conselheiros.** Palestrante em conferências globais, com apresentações na China, Japão, Malásia, Singapura, Inglaterra, França, e vários países das Américas.

Foi o **primeiro europeu a ocupar o posto de Chairman da ATD**, atuando como presidente e conselheiro da ATD – Associação de Desenvolvimento de Talentos. Devido ao seu trabalho para esta indústria recebeu da ATD o prêmio “Global 2012 Champion”.



DOCENTE

Nuno Delgado

Medalhista Olímpico de Judo

Medalhista olímpico de bronze em Sydney 2000, **é um dos maiores judocas portugueses.** Começou no Judo aos seis anos e destacou-se pelo seu **espírito resiliente e foco no treino.**

Foi campeão europeu (1999) e conquistou títulos como a Bundesliga e a Taça dos Campeões Europeus.

Licenciado em Ciências do Desporto, dedicou-se à formação através da Escola de Judo Nuno Delgado e do programa “Formar Campeões Para a Vida”.

Comendador da Ordem do Infante D. Henrique, continua a influenciar o desporto português, promovendo inclusão e desenvolvimento através do Judo.



DOCENTE

Ricardo Costa

Professor do ISEG

Professor convidado do ISEG, onde leciona nas licenciaturas e mestrados. Coordenador do programa Transforming Customer Experience.

Doutorado em Psicologia do Trabalho e das Organizações e Mestre em Psicologia do Desenvolvimento Profissional pela Universidade de Évora.

É Diretor da revista PESSOAS e Vice-Presidente da APG. É Partner da The Key Talent Portugal. Foi Managing Partner da SDO Consulting Portugal, Human Capital Director da Capgemini Portugal, Partner e Co-Founder da Cranberry ABC, Partner da Alter Via e Diretor de Formação da Império Bonança.

É autor dos livros "Empowerment Leadership", "Equipes de Alto Rendimento", "Persona – Manual Prático de Gestão de Pessoas" e "Flow – Full Life, Outstanding Work".

INVESTIMENTO



Investimento

R\$ 17.900,00

Ou em até 10x de R\$ 1.790,00 sem juros no boleto ou cartão.

*Não inclui passagem, hospedagem e Discovery Day (Cultura e Turismo).



O valor inclui:

- O projeto, a coordenação, a personalização e o ensino;
- Acesso a uma plataforma onde a documentação de apoio será disponibilizada em formato digital;
- Apoio de staff durante todo o programa;
- 4 almoços, 1 jantar e coffee-breaks durante o programa;
- Transferes para todas as atividades;
- Diplomas individuais.

VAGAS LIMITADAS!

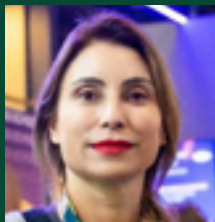
Há um limite pela ISEG quanto ao número de alunos. Serão considerados matriculados os inscritos que cumpriram todos os passos (inscrição, contrato assinado e pagamento de boleto), desde que o número máximo de participantes pela ISEG não seja ultrapassado.



**KNOWING
IS SHARING.**

OPEN MINDS. GRAB THE FUTURE

CONTATOS



Marcia Oliveira

faimersoes@fia.com.br
(11) 97398-2120



Patricia Alves

faimersoes@fia.com.br
(11) 98698-2432



Imersões Internacionais

Explore as oportunidades e abra caminho
para novas experiências e conhecimentos.

FIA.COM.BR/IMERSOES-INTERNACIONAIS/