



CURSO DE EXTENSÃO

**APLICAÇÕES DE ESTATÍSTICA**

**Carga horária - 84 horas**

# FIA BUSINESS SCHOOL

Há mais de 40 anos, a FIA é reconhecida como uma das melhores escolas de negócios em educação executiva e consultoria, com soluções no Brasil e em vários outros países.

Criada em 1980, por iniciativa de professores do Departamento de Administração da FEA-USP, a FIA é uma entidade privada, sem fins lucrativos. Mantém atualmente um Acordo de Cooperação Técnica com a USP, mediante o qual executa projetos em parceria.

Essa simbiose traz benefícios e complementaridades para ambas as instituições, constituindo-se no diferencial mais importante da FIA em relação ao mercado. De um lado, dissemina-se conhecimentos em Administração com a realização de atividades de ensino, consultoria e pesquisa aplicada, de outro, alimenta-se as atividades acadêmicas de pesquisa e ensino da Universidade.



Acreditada  
pela Amba



Filiada à  
AACSB



Filiada à  
EFMD



Acreditada  
com nota máxima  
pelo MEC

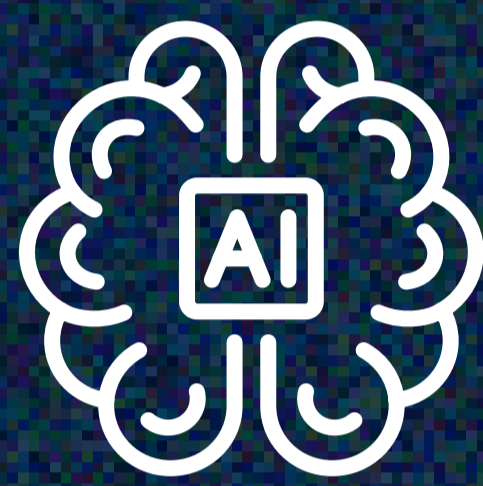


4 estrelas da  
QS Stars 2022

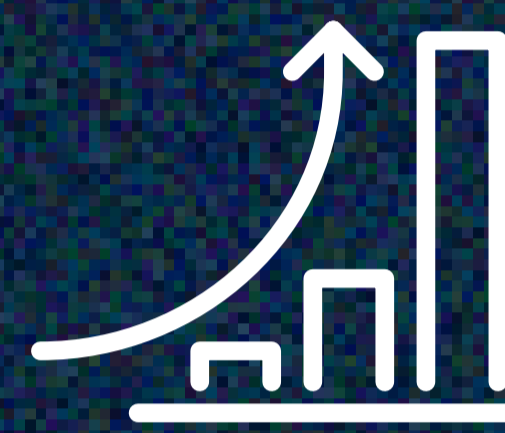
# LABDATA

O **LABDATA – Laboratório de Análise de Dados** é um Centro de Excelência que atua nas áreas de ensino, pesquisa e consultoria em análise de informação utilizando técnicas de *Big Data*, *Analytics*, Inteligência Artificial e Metaverso. É dirigido pela Prof<sup>ª</sup> Dra. Alessandra de Ávila Montini.

**Veja porque escolher o Labdata:**



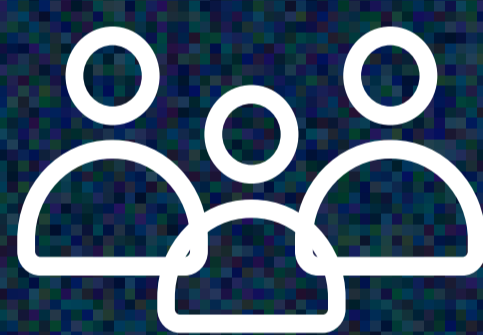
Centro de Excelência e pioneiro no lançamento dos cursos de *Big Data*, *Analytics* e Inteligência Artificial no Brasil



+ 10 anos de atuação  
+ 15.000 alunos formados  
+130 turmas de Pós e MBA



**Lifelong Learning**, atividades gratuitas como: *Hackathons*, Palestras, Cursos de Extensão e Eventos



Número limitado de alunos por turma.  
**Networking** profissional qualificado e **painel de vagas** com as principais empresas



Cursos de Pós e MBA com carga horária mais completa do mercado, **plantão de dúvidas semanal** com o time de professores do Labdata



Conteúdo programático completo com aulas práticas e resolução de cases reais



Docentes com sólida formação acadêmica: doutores e mestres em sua maioria com larga experiência de mercado



**Certificados reconhecidos pelo MEC e mesma certificação** para os cursos online e presencial

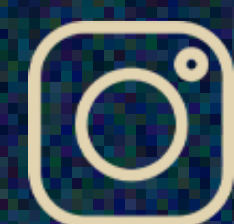


**Localização de fácil acesso** de carro ou transporte público

## Redes Sociais



Labdata FIA



@labdatafia



Labdata - FIA

# SOBRE O CURSO

## OBJETIVO

O mercado está extremamente competitivo e orientado a dados. A Estatística Aplicada já está presente no processo de tomada de decisão.

Devido à grande importância que a análise de dados representa para todas as áreas das empresas de todos os setores, este curso prático foi criado com o objetivo apresentar as principais técnicas de estatística aplicada utilizadas na análise de dados para a tomada de decisão.

## PERFIL DO ALUNO

Profissional de todas as áreas que desejam estar atualizados e que precisam modelar bases de dados com técnicas de estatística aplicada e com softwares livres.

## CORPO DOCENTE

O corpo docente conta com professores altamente capacitados com experiência no mundo corporativo. Nos critérios de seleção do corpo docente, serão priorizadas sua qualificação e experiências profissionais nas distintas matérias, de maneira que o curso permita não somente a transmissão de conhecimentos, mas também experiências enriquecedoras para os alunos.

## METODOLOGIA

Os conceitos são apresentados por meio de exemplos e exercícios práticos monitorados pelo Professor.

# REQUISITOS PARA EAD AO VIVO

As aulas serão transmitidas através de uma plataforma Digital

Conexão com a internet - banda larga com ou sem fio com pelo menos 1MB de velocidade final, e para acompanhar as aulas ao vivo e para a realização de exercícios

Computador com configuração mínima: Dual Core 2Ghz ou superior (i3/i5/i7 ou AMD equivalente) com no mínimo 4Gb de RAM

Os navegadores recomendados são Internet Explorer 11+, Edge 12+, Firefox 27+, Chrome 30+ ou Safari 7+

Permissão de administrador da máquina

Caso haja determinação legal para aplicação de avaliação presencial, ela será realizada em uma das unidades educacionais da FIA, em São Paulo/SP.

# MATRIZ CURRICULAR

Os conceitos são apresentados por meio de exemplos e exercícios práticos monitorados pelo Professor.

## CONTEÚDO PROGRAMÁTICO

Nossa proposta é apresentar um curso prático oferecendo toda a base teórica necessária para a adequada tomada de decisão.

### **Análise Exploratória de Dados**

- Tipos de variáveis
- Medidas de posição (média, mediana e quartis)
- Medidas de dispersão (desvio padrão e coeficiente de variação)
- Boxplot e identificação de outlier
- Histograma e distribuição de frequência
- Exercícios

### **Inferência**

- Introdução a distribuições de probabilidade
- Distribuições discretas
- Distribuições contínuas
- Introdução a amostragem

### **Técnica de Projeção - Regressão Linear Simples e Múltipla**

- Coeficiente de determinação e coeficiente de determinação ajustado
- Estimativa dos parâmetros do modelo
- Métodos de seleção de variável
- Ajuste de equação de projeção
- Interpretação dos parâmetros do modelo
- Previsão
- Exercícios

## **Redução de Dimensionalidade**

- Análise de Componentes Principais

## **Técnica de Classificação - Regressão Logística**

- Regressão logística binária
- Estimação dos parâmetros do modelo
- Obtenção da probabilidade de sucesso
- Métricas de Performance
- Classificação em grupos
- Exercícios

## **Técnica de Classificação**

- Teste Qui-quadrado
- Árvore de decisão
- Identificação dos grupos
- Interpretação dos resultados
- Exercícios

# INFORMAÇÕES

✉ [labdata@fia.com.br](mailto:labdata@fia.com.br)

☎ (11) 97132-3535

🌐 [fia.com.br](http://fia.com.br)